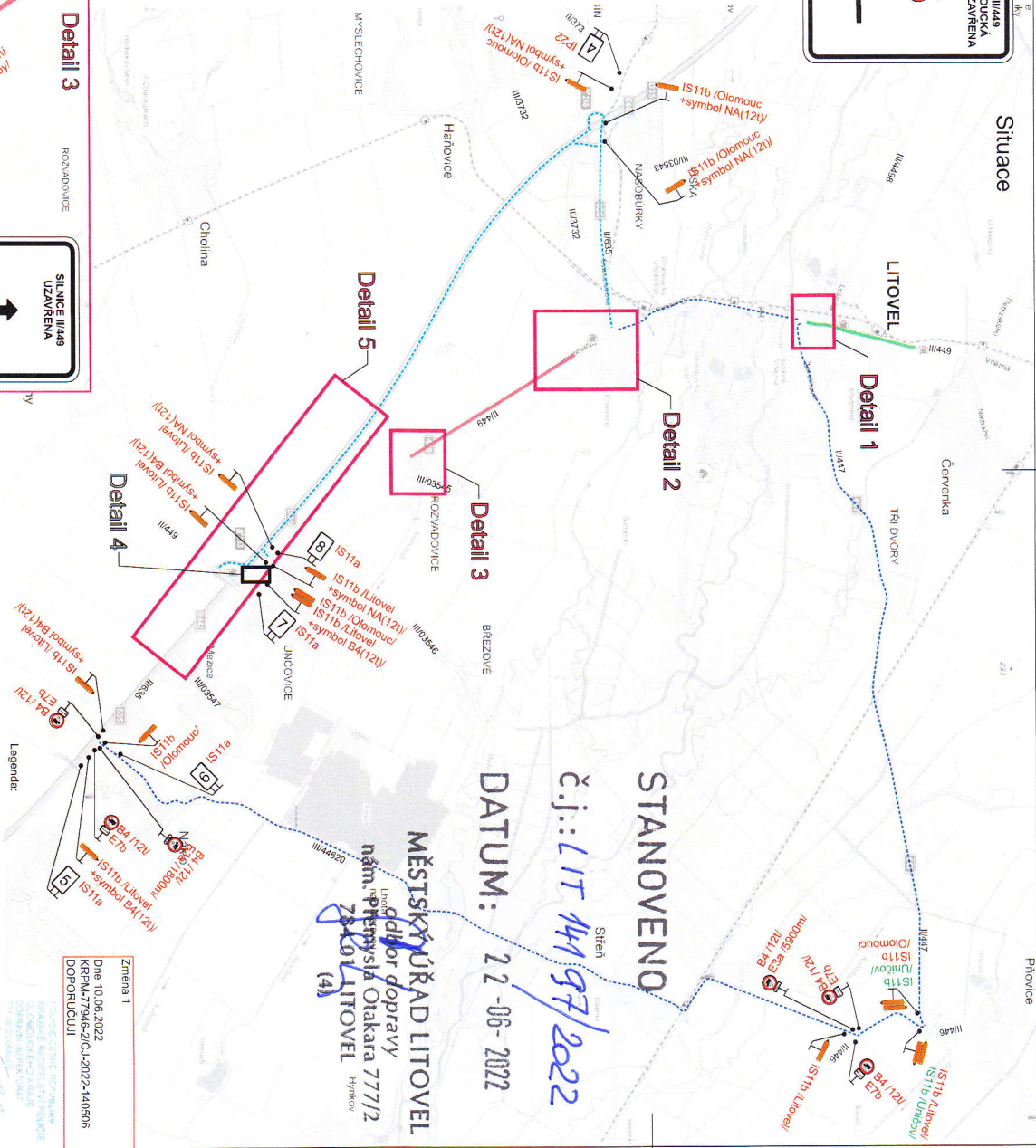
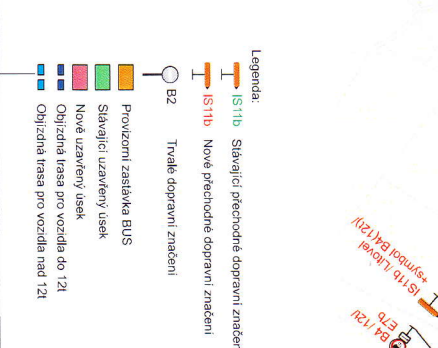
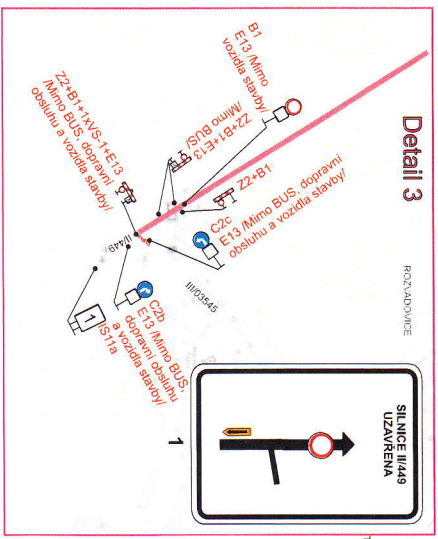
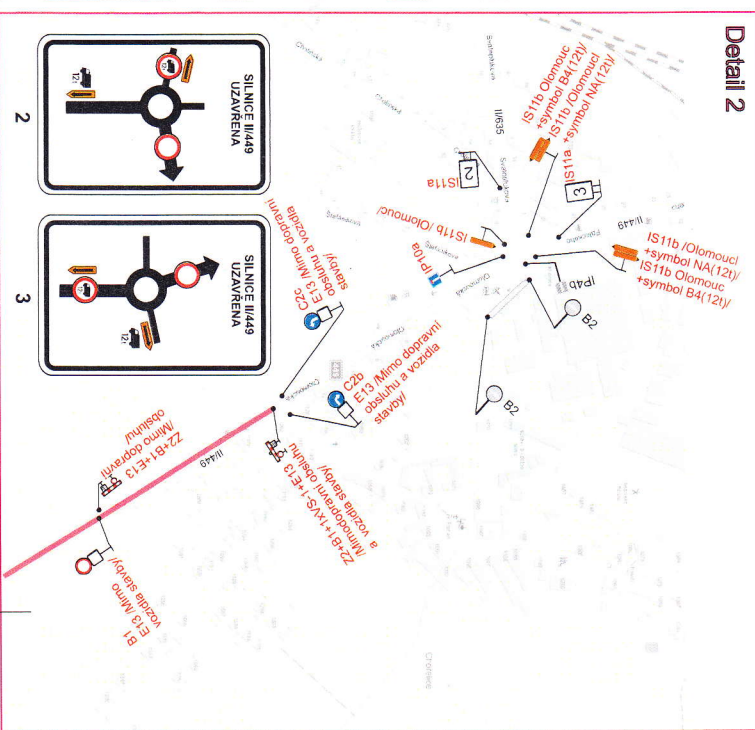
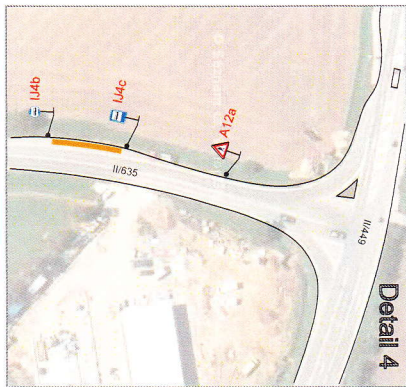
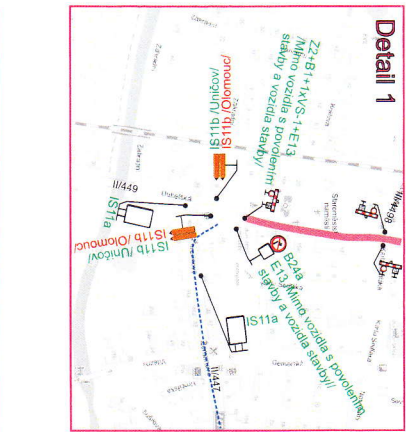


Situace



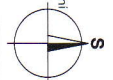
STANOVENO
č.j.: LIT 144 97/2022
DATUM: 22-06-2022

MĚSTSKÝ ÚŘÁD LITOVEL
Ředitel dopravy
nám. Přemysla Otakara 77/12
7820 Litovel
Hřmýrov

Změna 1
Dne 10.06.2022
KRP.M.7796-2/C.1-2022-140506
DOPORUČUJÍ

- Legenda:
- Stávající předchozí dopravní značení
 - Nové předchozí dopravní značení
 - Trvalé dopravní značení
 - Provozovní zastávka BUS
 - Stávající uzavřený úsek
 - Nové uzavřený úsek
 - Objízdná trasa pro vozidla nad 12t

- Legenda:
- Stávající předchozí dopravní značení
 - Nové předchozí dopravní značení
 - Trvalé dopravní značení
 - Provozovní zastávka BUS
 - Stávající uzavřený úsek
 - Nové uzavřený úsek
 - Objízdná trasa pro vozidla nad 12t



Dopravní značení B28 s datem platnosti bude umístěno 7 dní před zahájením stavby.	
Trvalé dopravní značení, které je v rozporu s předchozím dopravním značením bude zrušeno.	
Vypracoval:	Datum:
Ing. Jiří Bluma	8.6.2022
Název akce:	
II/449 MÚK Unčovice - Litovel	
Místní oblasť:	Předchozí dopravní značení:
Situace	
SEKNE	
SÉKNE, spol. s r.o.	
Havlíkova 12, 772 01 Olomouc	
tel./fax: 585 311 867	
Formát:	C: systém:
2xA4	1